

**airwrap**  
co-anda 2x



---

## Návod k použití (CZ)

**dyson**

# DŮLEŽITÉ BEZPEČNOSTNÍ POKYNY

## Před použitím si přečtete všechny pokyny

Při používání elektrického spotřebiče je třeba vždy dodržovat základní opatření včetně následujících:

## VAROVÁNÍ


### SPOTŘEBIČ A NÁSTAVCE OBSAHUJÍ MAGNETY

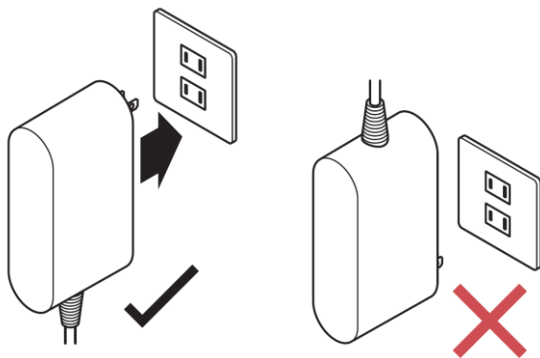
1. Nepřibližujte k lékařským implantátům, jako jsou kardiostimulátory nebo defibrilátory, protože tato zařízení mohou být ovlivněna silným magnetickým polem. Magnety mohou mít vliv i na platební karty a elektronická paměťová média.

## VAROVÁNÍ

### TATO UPOZORNĚNÍ PLATÍ PRO SPOTŘEBIČ A TAKÉ PRO VŠECHNY NÁSTAVCE, PŘÍSLUŠENSTVÍ, NABÍJEČKY A SÍŤOVÉ ADAPTÉRY JSOU-LI K DISPOZICI.

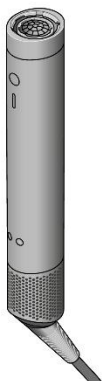
### SPOTŘEBIČ A NÁSTAVCE OBSAHUJÍ MAGNETY

2. Tento spotřebič společnosti Dyson mohou používat děti od 8 let a osoby se sníženými fyzickými, smyslovými a rozumovými schopnostmi nebo nedostatkem znalostí a zkušeností pouze v případech, že jsou pod dozorem nebo jim odpovědná osoba poskytla příslušné pokyny a informace týkající se bezpečného používání spotřebiče a možných rizik s tím spojených. Čištění a uživatelská údržba spotřebiče nesmí být prováděny dětmi bez dozoru.
3. Nedovolte, aby si děti s tímto spotřebičem hrály. Pokud budou spotřebič používat malé děti nebo osoba v jejich blízkosti, je třeba dbát maximální opatrnosti. Malé děti by měly být pod dohledem, aby bylo zajištěno, že si nebudou s tímto spotřebičem hrát.
4. Pokud se spotřebič používá v koupelně, po použití odpojte kabel ze zásuvky. Blízkost vody představuje riziko, i když je spotřebič vypnutý. 
5. Varování: Tento spotřebič nepoužívejte v blízkosti van, sprch, umyvadel nebo jiných nádob obsahujících vodu.
6. Je-li napájecí šňůra poškozena, musí ji vyměnit nebo opravit výrobce, jeho servisní zástupce nebo osoba se stejnou kvalifikací, aby se zabránilo nebezpečí.
7. Tento spotřebič má nesamočinnou tepelnou pojistku, která brání přehřátí. Pokud se spotřebič vypne, vytáhněte kabel ze síťové zásuvky a nechte spotřebič vychladnout.
8. Upozornění: Aby nevzniklo nebezpečí v důsledku neúmyslného resetování tepelné pojistky, tento spotřebič nesmí být napájen z externího spínacího zařízení, například časovače, ani připojen k obvodu, který dodavatel energie pravidelně zapíná a vypíná, ani zapojen do zásuvky s napájením, které je nestabilní nebo by mohlo být vypnuto.
9. Ke zvýšení ochrany se doporučuje instalace proudového chrániče (RCD) se jmenovitým reziduálním proudem max. 30mA do elektrického okruhu, který dodává proud do koupelny. Požádejte odborného elektroinstalátora o radu.
10. Spotřebič nepoužívejte k jinému účelu než k úpravě vlasů.
11. Nemanipulujte, ani se nedotýkejte žádné části zásuvky nebo spotřebiče vlhkými rukama.
12. Spotřebič neodpojujte vytažením za kabel. Kabel při používání nenapínejte ani nenatahujte. Nepoužívejte prodlužovací kabel. Neotáčejte kabel okolo spotřebiče.
13. Na žádnou část spotřebiče nepoužívejte maziva, čisticí prostředky, leštidla ani osvěžovače vzduchu.
14. Vyžaduje-li spotřebič servisní zásah nebo opravu, obraťte se na naši zákaznickou linku. Spotřebič sami nerozebírejte, protože nesprávná následná montáž může způsobit úraz elektrickým proudem nebo požár.
15. Pokud spotřebič nefunguje správně, pokud utrpěl prudký úder, upadl na zem, byl poškozen, zůstal venku nebo spadl do vody, nepoužívejte jej a kontaktujte naši zákaznickou linku.
16. Zástrčka musí být zasunuta ve vzpřímené poloze pouze do vislé zásuvky, jak je znázorněno níže.

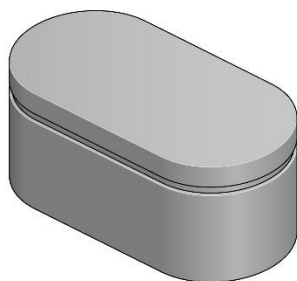


Nástavce a místo výstupu vzduchu ze spotřebiče se mohou během používání zahřát. Než s nimi budete manipulovat, nechte je vychladnout.

## OBSAH BALENÍ



Hlavní tělo multistyleru a vysoušeče vlasů Dyson Airwrap Co-anda2™



Luxusní pouzdro

Váš spotřebič nemusí obsahovat všechny níže uvedené nástavce.

Další nástavce můžete zakoupit na [www.solight.cz](http://www.solight.cz)



20 mm kónický nástavec Co-anda2™



30 mm nástavec Co-anda2™



40 mm nástavec Co-anda2™



Kartáč proti zacuchávání 2x



Kulatý kartáč pro objem 2x



Uhlazující nástavec Airsmooth2™



Vysoušecí nástavec 2x



Difuzér Wave+Curl 2x



Hřeben se širokými zuby 2x

## PŘIPOJENÍ K APLIKACI MYDYSON™

### USNADNĚNÍ NATÁČENÍ AKTIVACÍ SEKVENCE I.D. CURL™

Nastavení vlastní sekvence natáčení je rychlé a snadné.  
Zabere méně než dvě minuty.

#### Krok 1

Stáhněte si aplikaci MyDyson™ a vytvořte si účet.  
Pokud již účet máte, přihlaste se.



#### Krok 2

V aplikaci MyDyson™ si nastavte vlasový profil  
a aktivujte vlastní sekvenci natáčení i.d. curl™.

#### Krok 3

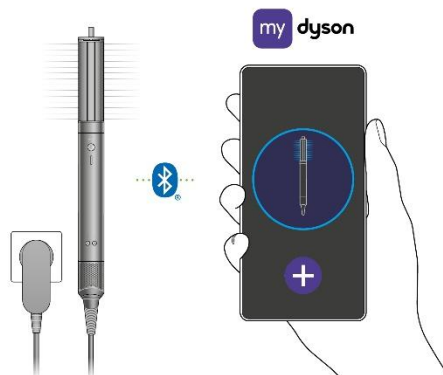
Nasadte na spotřebič válečkový nástavec. Stisknutím  
tlačítka vypínače aktivujte sekvenci.

Váš multistyle a vysoušeč vlasů Dyson Airwrap  
Co-anda2x™ poté navine, upraví, zafixuje a uvolní  
rovnoměrné lokny a automaticky přizpůsobí teplotu  
a proudění vzduchu podle nastavení, které je pro vaše  
vlasly nejjvhodnější.



## Připojení k aplikaci MyDyson™

Funkce aplikace se mohou na jednotlivých trzích lišit.  
Vyžaduje připojení k internetu. Požadavky na operační  
systém a mobilní zařízení pro aplikaci MyDyson™  
najdete v App Store nebo Google Play.



Apple, logo Apple a Siri jsou ochranné známky společnosti Apple Inc. registrované  
v USA a dalších zemích. App Store je značka služby společnosti Apple Inc.  
registrovaná v USA a dalších zemích.

Google Play, logo Google Play a Google Assistant jsou ochranné známky  
společnosti Google Inc.

Slovní značka a loga Bluetooth® jsou registrované ochranné známky vlastněné  
společností Bluetooth SIG, Inc. a jakékoli jejich použití společností Dyson je  
podmíněno licencí.

# SEZNÁMENÍ S MULTISTYLEREM A VYSOUŠEČEM VLASŮ DYSON AIRWRAP CO-ANDA2X™

## **Uložení nástavců do paměti**

Při prvním použití si multistylér automaticky zvolí nejlepší doporučené nastavení teploty a proudu vzduchu pro každý nástavec.

Tato nastavení můžete během stylingu měnit a multistylér si zapamatuje vaše stylingové preference.

## **Vypínač**

Aktivuje proudění vzduchu pro všechny nástavce a zapne automatické funkce. (Pouze válečkové nástavce a nástavec AirSmooth™).

## **Ovládání teploty**

Čtyři nastavení teploty, včetně studeného vzduchu.

## **Ovládání proudění vzduchu**

Tři rychlosti proudění vzduchu – vysoká, střední a nízká.

## **LED kontrolka**

### **bezdrátové technologie Bluetooth®**

Informuje o tom, zda je multistylér připojen k aplikaci MyDyson™.

Bliká modře – připojování.

Trvale svítí modře – připojeno.

## **LED kontrolka Auto**

Informuje o tom, že je připojen nástavec s automatickými funkcemi a že jsou tyto automatické funkce aktivovány. (Pouze válečkový nástavec a nástavec AirSmooth™).

S vypnutým prouděním vzduchu můžete automatické funkce deaktivovat podržením tlačítka vypínače po dobu pěti sekund, dokud se nerozsvítí LED kontrolka Auto. Opětovným podržením jej znovu aktivujete.

## **Rychlé zchlazení**

Tvar tlačítka usnadňuje rozpoznání. Přidržením deaktivujete topné těleso a zafixujete účes.

## **LED kontrolka filtru**

Bliká bíle – filtr nebyl detekován. Oranžově – je potřeba vyčistit filtr.

Pokud LED kontrolka po vyčištění filtru dál bliká oranžově, kontaktujte naši zákaznickou linku.

## **Vyjímatelný filtr.**

Snadno se vyjímá za účelem čištění (podrobnosti najdete v části „Pravidelná údržba filtru“).



## INTELIGENTNÍ NÁSTAVCE

### Nasazení nástavce

Multistylér bude fungovat pouze v případě, že je inteligentní nástavec zacvaknutý do správné polohy.

Čipy RFID v každém nástavci komunikují s multistylem a vysoušečem vlasů Dyson Airwrap Co-anda2x™ a ten se okamžitě přizpůsobuje nejlepšímu nastavení teploty a proudění vzduchu doporučenému pro nasazený nástavec.

Tato nastavení můžete během stylingu měnit a multistylér si zapamatuje vaše stylingové preference.



## BEZDRÁTOVÁ TECHNOLOGIE BLUETOOTH® PRO PŘIPOJENÍ K APLIKACI MYDYSON™

Připojte multistylér a vysoušeč vlasů Dyson Airwrap Co-anda2x™ k aplikaci MyDyson™ a využijte jej na maximum.

### Vlasový profil přizpůsobený vašim potřebám

Odpovězte na několik jednoduchých otázek ohledně typu a délky vašich vlasů a vašeho účesu a získáte personalizované tipy a rady.

### Rychlejší, snazší a rovnoměrnější lokny<sup>1</sup>






Využívá váš vlasový profil k automatickému přizpůsobení teploty a proudění vzduchu pro každou fázi stylingové sekvence. Pro rovnoměrné lokny, pouhým stisknutím tlačítka.



<sup>1</sup> v porovnání s dřívějším multistylem a vysoušečem vlasů Dyson Airwrap™.

## STYLINGOVÉ NÁSTAVCE

Všechny nástavce snadno zacvaknou do správné polohy. Při odpojování doporučujeme přidržovat Kartáč proti zacuchávání 2x za studené okraje, Uhlazující nástavec AirSmooth2x™ za hroty nebo za barevné studené špičky v případě dalších nástavců.

	Stylingový nástavec	Přednastavená teplota a proudění vzduchu	Spolupracuje s funkcí Auto
	<b>20mm kónický nástavec Co-anda2x™</b> Vytvářejte pevné lokny a vlny v obou směrech pomocí jednoho nástavce. Silnější proud vzduchu s Coanda efektem vlasy rychleji navine a usnadní tak styling. <sup>1</sup>	Vysoká teplota Vysoká rychlost proudění vzduchu	Ano
	<b>30mm nástavec Co-anda2x™</b> Vytvářejte objemné lokny a vlny v obou směrech pomocí jednoho nástavce. Silnější proud vzduchu s Coanda efektem vlasy rychleji navine a usnadní tak styling. <sup>1</sup>	Vysoká teplota Vysoká rychlost proudění vzduchu	Ano
	<b>40mm nástavec Co-anda2x™</b> Vytvářejte splývavé lokny a vlny v obou směrech pomocí jednoho nástavce. Silnější proud vzduchu s Coanda efektem vlasy rychleji navine a usnadní tak styling. <sup>1</sup>	Vysoká teplota Vysoká rychlost proudění vzduchu	Ano
	<b>Kartáč proti zacuchávání 2x</b> Pomáhá dosáhnout hladšího, rovnoměrnějšího účesu. <sup>2</sup> Navržený pro všechny typy vlasů. Nové štětiny s očky snižují zacuchávání a zároveň zvyšují pohodlí na pokožce hlavy.	Vysoká teplota Vysoká rychlost proudění vzduchu	Ne
	<b>Kulatý kartáč pro objem 2x</b> Vytváří objemné účesy a omezuje krepatění. <sup>2</sup> Řízený proud vzduchu a zkosené štětiny umožňují tvarovat pramen po prameni, aniž byste narušovali okolní vlasy.	Vysoká teplota Vysoká rychlost proudění vzduchu	Ne
	<b>Uhlazující nástavec AirSmooth2x™</b> Využívá vysokou rychlost proudění vzduchu k dosažení napětí potřebného k vytvoření rovnějších účesů. <sup>3</sup> Používejte jako nástavec pro konečnou úpravu suchých vlasů.	Vysoká teplota Nízká rychlost proudění vzduchu	Ano
	<b>Vysoušecí nástavec 2x</b> Usměrňuje proud vzduchu pro rychlejší vysoušení. <sup>1</sup> Vysušte vlhké vlasy do sucha, nebo je předsušte před dalším stylingem.	Vysoká teplota Vysoká rychlost proudění vzduchu	Ne
	<b>Difuzér Wave+Curl 2x</b> 2 v 1 rozptyluje proud vzduchu dvěma různými způsoby a zvýrazňuje tak přirozený vzhled loken.	Střední teplota Střední rychlost proudění vzduchu	Ne
	<b>Hřeben se širokými zuby 2x</b> Cílený proud vzduchu o vysoké rychlosti rychle vysušuje vlasy a zároveň natahuje a uhlazuje vlnité a kudrnaté vlasy. Přídavné postranní štětiny zvyšují napětí pro rovnější účesy. <sup>4</sup>	Vysoká teplota Vysoká rychlost proudění vzduchu	Ne

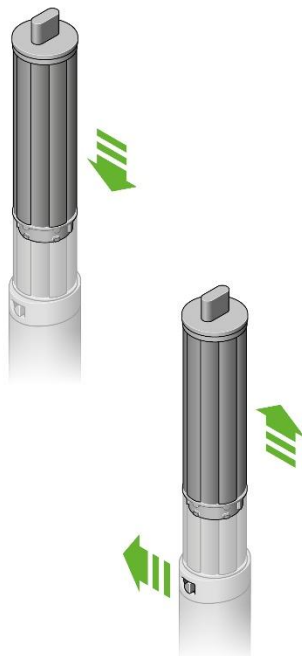
Vaše modelová varianta multistyleru nemusí obsahovat všechny uvedené nástavce.

1. v porovnání s multistylérem a vysoušečem vlasů Dyson Airwrap i.d.™.
2. v porovnání s neupravenými / přirozeně vysušenými vlasy.
3. v porovnání se stylingem pomocí kartáče proti zacuchávání 2x.
4. v porovnání s hřebenem se širokými zuby Dyson Airwrap™.

## POUŽITÍ NÁSTAVCŮ

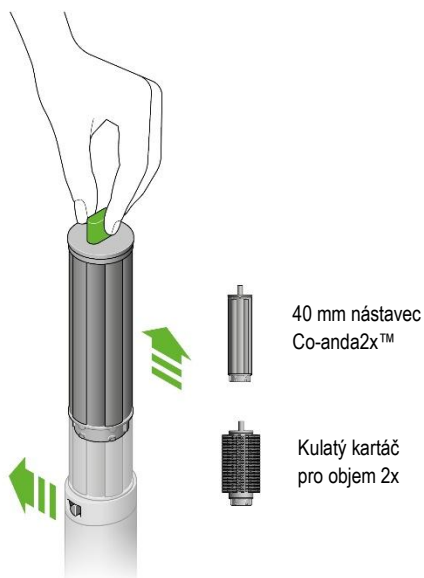
### Nasazení nástavce

Zacvakněte nástavec na hlavní tělo, dokud bezpečně nezapadne.



### Výměna nástavců

Nástavec vyměníte posunutím uvolňovacího tlačítka a vysunutím uchopením za studenou špičku nebo za okraje.



### Studená špička

Během používání se budou válečkové nástavce a kulaté kartáče silně zahřívat. Při výměně za jiný nástavec je držte pouze za studenou špičku. Pokud nástavec nemá špičku, držte jej za studený okraj.

### Při manipulaci s horkými nástavci buďte opatrní

Držte nástavce pouze za barevně vyznačené oblasti.

## PŘED STYLINGEM

U rovných a zvlněných vlasů použijte Vysoušecí nástavec 2x.

Před natáčením pomocí válečkových nástavců by měly vlasy vypadat suché, ale na dotek působit vlhkým a studeným dojmem.

U vlnitých a kudrnatých vlasů použijte Kartáč proti zacuchávání 2x. Vlasy po malých sekcích pročešávejte směrem dolů. Začněte od konečků a postupujte směrem ke kořínkům, dokud nebudou na dotek jen mírně vlhké.

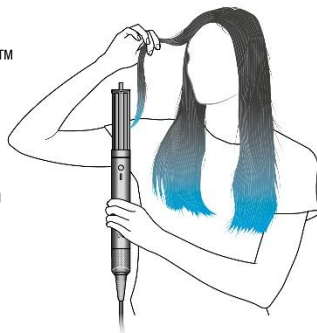


## NATÁČENÍ VLASŮ

### Používání vlastní sekvence natáčení i.d. curl™

Multistylér a vysoušeč vlasů Dyson Airwrap Co-anda2x™ si pamatuje vaši vlastní sekvenci. Ta přizpůsobuje čas navijení a stylingu vašemu osobnímu vlasovému profilu pomocí aplikace MyDyson™.

Nejdříve si nastavte vlastní sekvenci natáčení i.d. curl™ v aplikaci MyDyson™.



### Válečkové nástavce

#### 1. Krok

Stiskněte tlačítko vypínače, uchopte pramen vlasů a přiložte válečkový nástavec ke konečkům vlasů. Pramen vlasů se začne navíjet na válečkový nástavec.

#### 2. Krok

Pohybuje stylerem směrem k hlavě, není třeba jím otáčet. Spustí se vaše vlastní sekvence i.d. curl™.



#### 3. Krok

Automaticky se aktivuje Rychlé zchlazení, které loknu zafixuje.

Po dokončení sekvence se proudění vzduchu automaticky vypne.

Pro uvolnění vysuňte multistylér směrem dolů.

Pro přepnutí směru natáčení loken pootočte otočnou špičkou.



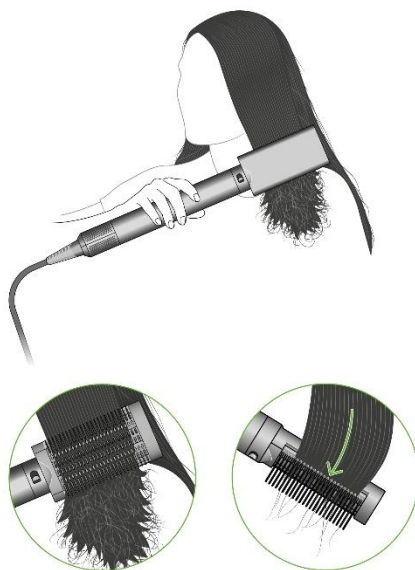
## TVAROVÁNÍ VLASŮ

### Kartáč proti zacuchávání 2x

Použijte kartáč proti zacuchávání a pročešávejte vlasy od kořínků ke konečkům.

#### Tip:

Pro vytvoření tvaru otočte kartáč při konečcích směrem dovnitř. Pro zachování objemu otočte kartáč štětinami směrem ven.



## UHLAZOVÁNÍ VLASŮ

### Uhlazovací nástavec Airsmooth2x™

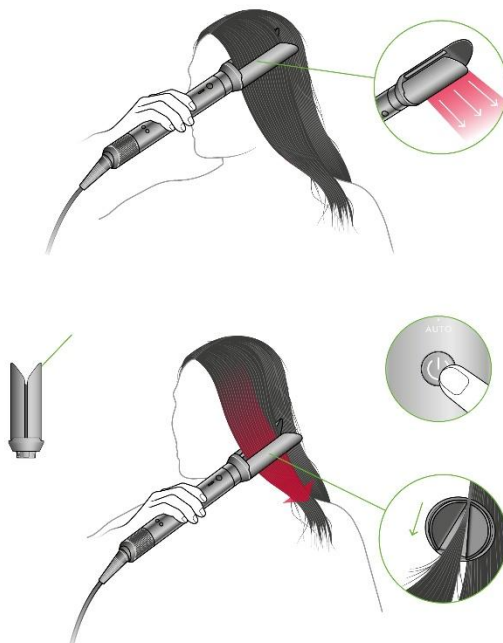
Použijte na suché vlasy po úpravě pomocí Kartáče proti zacuchávání 2x. Uchopte pramen vlasů a umístěte jej mezi ramena nástavce.

Po stisknutí tlačítka vypínače se ramena sevřou a vy pomalu přejíždějte po vlasech dolů.

Pokud je zapnutý automatický režim, multistylér rozpozná, kdy jste dokončili přejetí, a sevření vlasů se automaticky uvolní.

#### Tip:

Pomalou přejíždějte nástavcem Airsmooth2x™ přes malý pramen vlasů. Když budete přejíždět příliš pomalu, může si multistylér myslet, že jste dokončili přejetí, a ramena se otevřou příliš brzy.



## DODÁNÍ OBJEMU

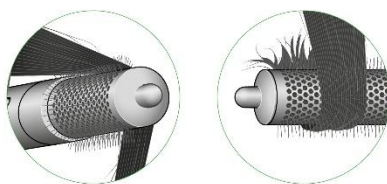
### Kulatý kartáč pro objem 2x

Kulatý kartáč pro objem 2x rozptyluje proud vzduchu rovnoměrně po celé délce kartáče a umožňuje tak kontrolovanější styling bez krepání vlasů.<sup>1</sup> Zkosené štětiny jsou otočné, aby se vlasy při stylingu snadno uvolnily.



#### Tip:

Během vysoušení zvedněte jednotlivé prameny směrem nahoru, abyste jim dodali objem. Obtácejte vlasy kolem kartáče a pod ním a tvarujte konečky.



<sup>1</sup> V porovnání s neupravenými / přirozeně vysušenými vlasy.

## ROZPTÝLENÍ VLASŮ

### Difuzér Wave+Curl 2x

#### Režim kupole

S vyjmutými odnímatelnými hroty je proud vzduchu vháněn do kupole a pomáhá tak zdůraznit a uhladit přirozené vlny a lokny.



#### Rozptýlený režim

Nasazené hroty rozptyluje proud vzduchu ke kořínkům, což umožňuje vytvoření strukturovaných, objemných loken a kudrlin.



## NAROVNÁVÁNÍ VLASŮ

### Hřeben se širokými zuby 2x

Pro zkrácení doby vysoušení umístěte zuby hřebene vodorovně a vlasy mírně natahujte.



### Narovnávání tahem

Otočte hřeben se širokými zuby 2x tak, aby zuby směřovaly v mírném úhlu dolů a postranní štětiny se dotýkaly vlasů – pro rovnější účes.



## PRAVIDELNÁ ÚDRŽBA FILTRU

Když začne blikat oranžová LED kontrolka, je nutné provést čištění filtru.

Před zahájením čištění filtru nechte spotřebič vychladnout a ujistěte se, že je odpojený od elektrické sítě.

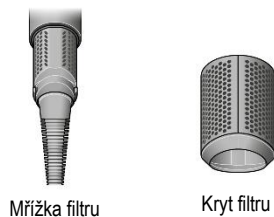
Multistylér a vysoušeč vlasů Dyson Airwrap Co-anda2x™ má přesně vyladěnou technologii, která poskytuje vynikající výkon.

Tuto technologii je třeba udržovat v čistotě bez prachu a zbytků vlasových přípravků.

Pro trvalé zachování výkonu je nutná údržba.

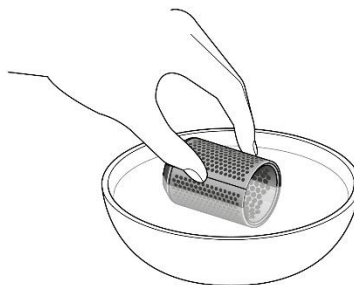
### 1. Krok

Uchopte spotřebič za rukojeť a směrem ke kabelu kryt filtru stáhněte. Jemně kryt filtru rozevřete a vysuňte jej z kabelu.



### 2. Krok

Ponořte kryt filtru do misky s vodou a nechte jej odmočit.



### 3. Krok

Kryt filtru propláchněte pod teplou tekoucí vodou.





## DODATEČNÉ INFORMACE

### ÚDRŽBA SPOTŘEBIČE DYSON

- Neprovádějte žádnou údržbu ani opravy, které nejsou popsány v tomto návodu k použití nebo které vám nebyly doporučeny naší zákaznickou linkou.
- Před řešením problémů se spotřebičem vždy odpojte zástrčku ze zásuvky. Pokud spotřebič nefunguje, nejprve ověřte, že je síťová zásuvka pod napětím a že je zástrčka správně zasunutá do zásuvky.

### INFORMACE O LIKVIDACI

- Elektrospotřebiče společnosti Dyson jsou vyrobeny z velmi dobře recyklovatelných materiálů. Po skončení životnosti elektrospotřebič zlikvidujte odpovědně, a pokud je to možné, nechte jej recyklovat.
- Toto označení znamená, že by tento elektrospotřebič neměl být v zemích EU likvidován s běžným domovním odpadem. Aby nedocházelo k možnému poškození životního prostředí nebo zdraví lidí nekontrolovanou likvidací odpadů, odpovědně elektrospotřebiče recyklujte a podpořte tak udržitelné opakované využívání surovinových zdrojů. K vrácení použitého elektrospotřebiče využijte systémy vrácení a sběru nebo se spojte s prodejcem, u kterého jste elektrospotřebič zakoupili. Tato místa mohou elektrospotřebič odebrat k ekologicky bezpečné recyklaci.



### LIMITOVANÁ DVOULETÁ ZÁRUKA

Níže jsou uvedené podmínky limitované dvouleté záruky společnosti Dyson. Jméno a adresa autorizovaného servisního střediska společnosti Dyson pro vaši zemi jsou uvedeny v jiné části dokumentu – tyto údaje najdete na konci.

### NA CO SE VZTAHUJE ZÁRUKA

- Oprava nebo výměna spotřebiče Dyson (podle uvážení společnosti Dyson), bude-li shledán vadným v důsledku vady materiálu, provedení nebo funkce do 2 let od data nákupu nebo dodání (nebude-li některý díl k dispozici nebo se již nebude vyrábět, společnost Dyson jej vymění za funkční náhradní díl).
- Pokud byl spotřebič zakoupen v zemi mimo EU, platí tato záruka pouze v zemi, kde byl spotřebič zakoupen. V případě dotazů kontaktuje naši zákaznickou linku.
- Pokud byl tento spotřebič zakoupen v EU nebo ve Velké Británii, platí tato záruka pouze (i) v zemi, ve které byl zakoupen nebo (ii) v Rakousku, Belgii, Dánsku, Finsku, Francii, Německu, Irsku, Itálii, Nizozemsku, Norsku, Polsku, Španělsku, Švédsku, Švýcarsku nebo ve Velké Británii a pokud se v příslušné zemi prodává stejný model jako tento spotřebič se stejným jmenovitým napětím.

### NA CO SE ZÁRUKA NEVZTAHUJE

Společnost Dyson neposkytuje záruku na opravu nebo výměnu spotřebiče, pokud k závadě došlo v důsledku následujících situací:

- Poškození způsobené tím, že nebyla prováděna doporučená údržba spotřebiče.
- Náhodné poškození, závady způsobené nedbalým používáním či péčí, nesprávným či neopatrným použitím nebo manipulací se spotřebičem, která není v souladu s uživatelskou příručkou pro spotřebič Dyson.
- Použití spotřebiče k jinému účelu, než pro jaký byl navržen.
- Používání spotřebiče po dobu přesahující „běžné použití“, která je definována jako více než dvě hodiny denně.
- Použití součástí nesmontovaných nebo nainstalovaných v souladu s pokyny společnosti Dyson.
- Použití jiných než originálních součástí a příslušenství značky Dyson.
- Nesprávné montáže (s výjimkou montáže pracovníkem společnosti Dyson).
- Opravy či úpravy neprovedených společností Dyson nebo jejími autorizovanými poskytovateli služeb.
- Běžné opotřebení (např. pojistky atp.).

Máte-li jakékoli pochybnosti ohledně toho, na co se vaše záruka vztahuje, kontaktujte prosím naši zákaznickou linku.

## **ZÁRUČNÍ PODMÍNKY**

- Záruka nabývá platnosti v den nákupu (nebo v den dodání, pokud k němu došlo později).
- Před započítáním záruční opravy je nutno předložit originál prodejního dokladu. Bez předložení tohoto dokladu bude oprava účtována jako mimozáruční. Proto si prodejní doklad pečlivě uschovejte.
- Všechny práce smí provádět pouze společnost Dyson nebo autorizované servisní středisko.
- Veškeré vyměněné součásti v rámci záruční opravy se stávají majetkem společnosti Dyson.
- Oprava nebo výměna spotřebiče Dyson prodlužuje platnost záruky o dobu, po kterou byl spotřebič v záruční opravě.
- Záruka poskytuje výhody, které jdou nad rámec vašich spotřebitelských práv a nemají na ně žádný vliv, a bude platit, ať už jste zakoupili spotřebič přímo u společnosti Dyson, nebo u autorizovaného prodejce.

## **DŮLEŽITÉ INFORMACE O OCHRANĚ ÚDAJŮ**

Při registraci spotřebiče Dyson:

- Bude třeba, abyste nám poskytli základní kontaktní údaje, abychom mohli registrovat váš spotřebič a podporovat tím jeho záruku.
- Po registraci budete mít možnost si vybrat, zda od nás chcete dostávat různá sdělení. Pokud se přihlásíte k odběru sdělení od společnosti Dyson, budeme vám zasílat podrobnosti o speciálních nabídkách a zprávy o našich novinkách.
- Údaje, které nám sdělíte, nikdy neprodáme třetím stranám a budeme je používat pouze v souladu s našimi zásadami ochrany osobních údajů, které jsou k dispozici na našem webu [privacy.dyson.com](https://www.dyson.com/privacy)

## EU Declaration of Conformity



Manufacturer: Dyson Technology Limited  
Address: Tetbury Hill  
Malmesbury  
Wiltshire SN16 0RP  
United Kingdom

This declaration of conformity is issued under the sole responsibility of the manufacturer.

Object of the Declaration: Hair Styler  
Model Identifier: HS09  
Model Name: Dyson Airwrap Co-anda2x  
Dyson Airwrap Co-anda2x Curly + Coily  
Dyson Airwrap Co-anda2x Straight + Wavy

The object of the declaration described above is in conformity with the relevant Union harmonisation legislation:

2014/53/EU  
2011/65/EU  
2009/125/EC  
(EC) No 1275/2008

Standards used in relation to which conformity is declared:

EN 60335-1:2012 +A11:2014 +A13:2017 +A1:2019 +A14:2019 +A2:2019 +A15:2021  
+A16:2023  
EN IEC 60335-2-23:2023 +A11:2023 +A1:2023  
EN 62233:2008  
EN 50566:2017 +A1:2023  
EN 50663:2017  
EN 55014-1:2017 +A11:2020  
EN IEC 55014-2:2021  
EN IEC 61000-3-2:2019 +A1:2021  
EN 61000-3-3:2013 +A1:2019 +A2:2021  
EN 301 489-1 V2.2.3  
EN 301 489-3 V2.3.2  
EN 301 489-17 V3.2.4  
EN 300 328 V2.2.2  
EN 300 330 V2.1.1  
EN IEC 63000:2018  
EN 50564:2011

Signed for and on behalf of Dyson Technology Limited

Signature:

Name: Duncan Pudney  
Date: 07/02/2025

Function: Principal Regulatory Specialist  
Place: Malmesbury, United Kingdom

## CZ Zákaznická linka

Budete-li mít dotaz týkající se vašeho spotřebiče Dyson, volejte prosím linku technické pomoci. Před telefonátem si prosím připravte sériové číslo vašeho spotřebiče, datum zakoupení a jméno prodejce, u kterého jste spotřebič Dyson zakoupili.

Telefon: +420 491 512 060

E-mail: [dysonpodpora@solight.cz](mailto:dysonpodpora@solight.cz)

WEB: [www.solight.cz](http://www.solight.cz)

### **Autorizované servisní středisko DYSON:**

Solight Holding s.r.o.

Plumlovská 481/200

796 04 Prostějov

Telefon: +420 491 512 060

E-mail: [dysonpodpora@solight.cz](mailto:dysonpodpora@solight.cz)

## SK Zákaznická linka

Ak budete mať dotaz týkajúci sa vášho spotrebiča Dyson, volajte prosím linku technickej pomoci. Pred telefonátom si prosím pripravte sériové číslo vášho spotrebiča, dátum kúpi a meno predajcu, u ktorého ste spotrebič Dyson zakúpili.

Telefón: +420 491 512 060

E-mail: [dysonpodpora@solight.cz](mailto:dysonpodpora@solight.cz)

WEB: [www.solight.sk](http://www.solight.sk)

### **Autorizované servisné stredisko DYSON:**

Solight Holding s.r.o.

Plumlovská 481/200

796 04 Prostějov

Česká republika

Telefón: +420 491 512 060

E-mail: [dysonpodpora@solight.cz](mailto:dysonpodpora@solight.cz)

**Výrobce:** Dyson Technology BV, De Ruijterkade 139, Amsterdam, 1011 AC, Nizozemsko

**Distributor:** Solight Holding s.r.o., Na Brně 1972. 500 06, Hradec Králové

**Výrobca:** Dyson Technology BV, De Ruijterkade 139, Amsterdam, 1011 AC, Holandsko

**Dodávateľ:** Solight Holding s.r.o., Na Brně 1972. 500 06, Hradec Králové, Česká republika